

SM2082GA

特点

- ◆ 本司专利的恒流控制技术
 - a) OUT 端口输出电流外置可调,最大电流可达 50mA
 - b) 芯片间输出电流偏差 $\leq\pm 4\%$
- ◆ 输入电压: 120Vac/220Vac
- ◆ 支持可控硅调光应用电路
- ◆ 具有过温调节功能
- ◆ 芯片可与 LED 共用 PCB 板
- ◆ 线路简单、成本低廉
- ◆ 封装形式: TO252-2、SOT89-3

应用领域

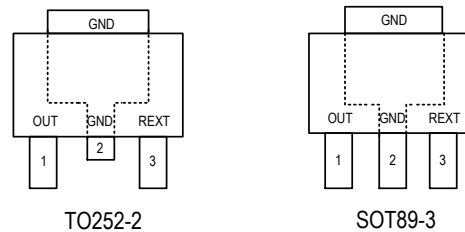
- ◆ 灯丝灯
- ◆ LED 球泡灯, 筒灯
- ◆ 其它 LED 照明应用

概述

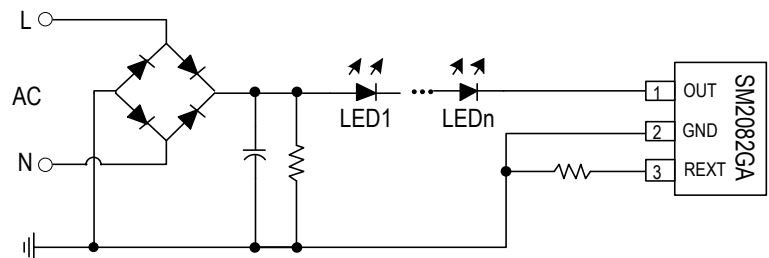
SM2082GA 是一款单通道 LED 线性恒流控制芯片, 芯片使用本司专利的恒流设定和控制技术, 输出电流由外接 Rext 电阻设置, 最大电流可达 50mA, 且输出电流不随芯片 OUT 端口电压而变化, 具有较好的恒流性能。系统结构简单, 外围元件极少, 方案成本低。

芯片具有过温调节功能, 当芯片温度达到过温调节点时, 输出电流逐渐降低, 起到保护 IC 的功能, 提高应用可靠性。

管脚图



典型应用



备注: 上图电源可以是交流电源, 也可为直流电源。